

TOP 9

# ZWEI-ZIMMER-WOHNUNG MIT LOGGIA

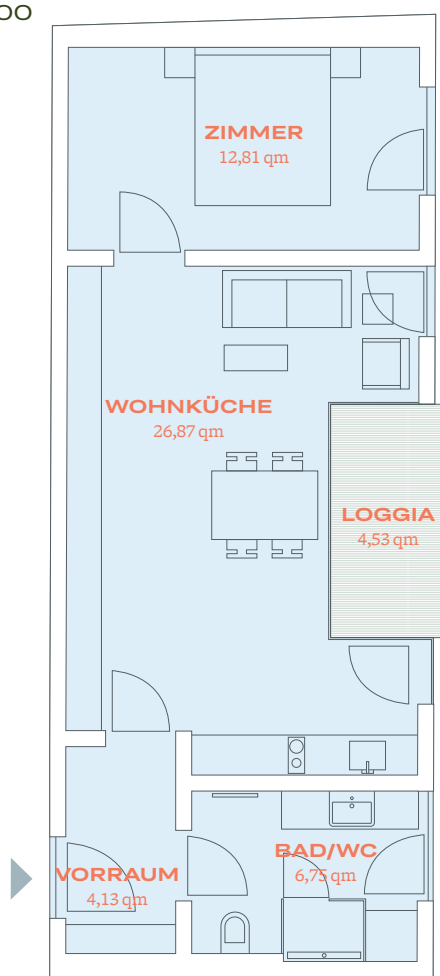
Die Wohnung Top 9 befindet sich im 1. Stock und ist ostseitig zur Messerschmidgasse ausgerichtet.

## HOMMAGE AU COTTAGE

MESSERSCHMIDTGASSE III  
XVIII. WÄHRING

### GRUNDRISS

Maßstab 1:100



ZIMMER

2

WOHNFLÄCHE

55 qm

FREIFLÄCHE

4 qm Loggia

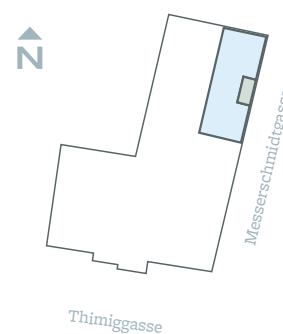
KAUFPREIS

€ 420.000,-

ETAGE

1. OG

### GESCHOSSÜBERSICHT



### WEITERE INFORMATIONEN

teammo projekte GmbH  
Wasagasse 11 / Top 12, 1090 Wien  
+43 1 310 33 49  
office@teammo.at